

Neue Software!
Alle Leistungsbereiche
preistechnisch
angepasst!

STLB-BauZ

Dynamische BauDaten

- Zuverlässige Beschreibung der Leistungen für Rahmenvereinbarungen in der Bauunterhaltung im Zeitvertragsverfahren
- Bessere Abwicklung der Rahmenvereinbarungen Bauunterhaltung nach VOB/A § 4.3 und 4.4
- Sicherheit bei Planung, Durchführung und Abrechnung von regelmäßig wiederkehrenden Bauunterhaltungsmaßnahmen
- Ausdruck jedes Leistungsbereichs als PDF

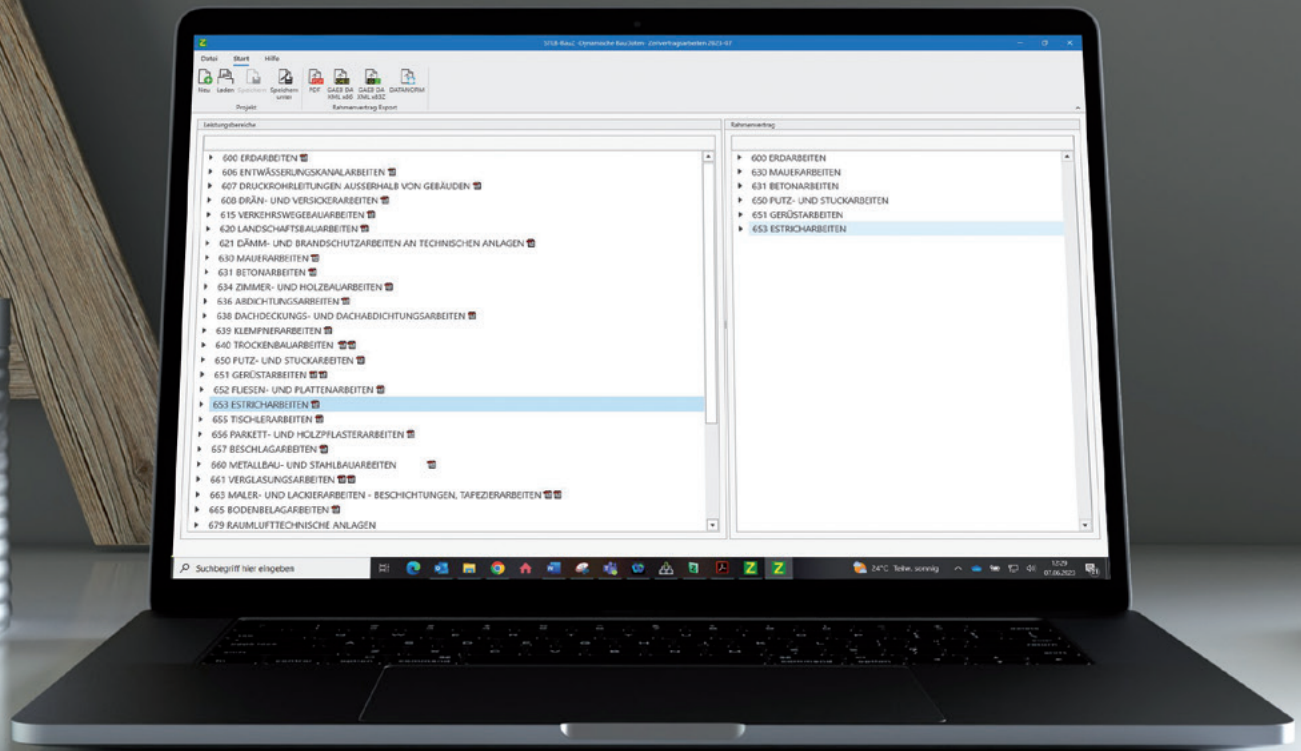


Abb.: Zusammenstellung des Rahmenleistungsverzeichnisses



Sie wollen erfolgreich Ausschreibungen im Bereich der Bauunterhaltung einsetzen?

Das STL-BauZ stellt Ihnen VOB-gerechte Bauleistungstexte mit Einheitspreisen für regelmäßig wiederkehrende Bauunterhaltungsarbeiten zur Verfügung.

STLB-BauZ – Das Standardleistungsbuch für Zeitvertragsarbeiten

Was sind Zeitverträge?

Zeitverträge sind Rahmenverträge, die den Auftragnehmer für eine bestimmte Zeit verpflichten, definierte Leistungen auf Abruf (Einzelauftrag) zu den im Rahmenvertrag festgelegten Bedingungen auszuführen.

Die Vergabeverfahren

Die Vergabe und Vertragsordnung für Bauleistungen (VOB) lässt für regelmäßig wiederkehrende Bauunterhaltungsarbeiten folgende Verfahren zu:

- **Angebotsverfahren nach § 4 Abs. 3 VOB/A**
Art und Umfang der Leistung werden vom Auftraggeber vorgegeben; Preise sind vom Bieter anzugeben.
- **Auf- und Abgebotsverfahren nach § 4 Abs. 4 VOB/A**
Die Art der Leistung und der Preis werden vom Auftraggeber vorgegeben. Der Bieter hat das Auf- oder Abgebot sowie die Stundenverrechnungssätze anzugeben.

Die Basis für diese Verfahren ist das Standardleistungsbuch für das Bauwesen – Zeitvertragsarbeiten (STLB-BauZ). Hier werden die Standardtexte der einzelnen Leistungsbereiche von STLB-BauZ zum Rahmenleistungsverzeichnis (Rahmen-LV) zusammengestellt und bilden nach Ausschreibung, Wertung und Vergabe die vertragliche Grundlage der Rahmenvereinbarung Bauunterhaltung. Aus dem dieser Rahmenvereinbarung wird der Einzelauftrag gebildet.

Anwendung

Die intuitive Bedienung von STLB-BauZ ist sehr nutzerfreundlich. Für beide Vergabeverfahren kann hiermit das Rahmenleistungsverzeichnis (Rahmen-LV) problemlos gebildet werden.

Rahmen-LV

Mit STLB-BauZ kann aus dem Gesamtkatalog das Rahmen-LV aus einem oder mehreren Leistungsbereichen zusammengestellt werden. Das Rahmen-LV kann bis auf Teilleistungsebene selektiert werden. Das heißt, einzelne Leistungen, die nicht ausgeschrieben werden sollen, können entfernt werden. Dies gilt nicht nur für einzelne Leistungen, sondern auch für ganze Abschnitte mit mehreren Leistungen. Das zusammengestellte Rahmen-LV kann in übersichtlicher Tabellenform ausgedruckt werden. Zur weiteren Bearbeitung wird das Rahmen-LV an ein Anwenderprogramm (AVA-Software) über die Standardschnittstellen GAEB XML x86, GAEB XML x83Z und DataNorm übergeben.

Einzelauftrag

Der Einzelauftrag wird in der AVA Software erstellt.



Übersicht über die Leistungsbereiche

LB*	Bezeichnung	Ausgabe
600	Erdarbeiten	2023
606	Entwässerungskanalarbeiten	2023
607	Druckrohrleitungen außerhalb von Gebäuden	2023
608	Drän- und Versickerarbeiten	2023
615	Verkehrswegebauarbeiten	2023
620	Landschaftsbauarbeiten	2023
621	Dämm- und Brandschutzarbeiten an technischen Anlagen	2023
630	Mauerarbeiten	2023
631	Betonarbeiten	2023
634	Zimmer- und Holzbauarbeiten	2023
636	Abdichtungsarbeiten	2023
638	Dachdeckungsarbeiten	2023
639	Klempnerarbeiten	2023
640	Trockenbauarbeiten	2023
650	Putz- und Stuckarbeiten	2023
651	Gerüstarbeiten	2023
652	Fliesen- und Plattenarbeiten	2023
653	Estricharbeiten	2023
655	Tischlerarbeiten	2023
656	Parkett- und Holzpflasterarbeiten	2023
657	Beschlagarbeiten	2023
660	Metallbau- und Stahlbauarbeiten	2023
661	Verglasungsarbeiten	2023
663	Maler- und Lackierarbeiten – Beschichtungen, Tapezierarbeiten	2023
665	Bodenbelagarbeiten	2023
679	Raumlufttechnische Anlagen	2023
680	Heizanlagen und zentrale Wassererwärmungsanlagen	2023
681	Gas-, Wasser- und Entwässerungsanlagen innerhalb von Gebäuden	2023
682	Nieder- und Mittelspannungsanlagen mit Nennspannungen bis 36 kV	2023
684	Blitzschutzanlagen	2023

*Leistungsbereich

STLB-BauZ – Die Text- und Preisdatenbank für Zeitvertragsarbeiten

Das Standardleistungsbuch für Zeitvertragsarbeiten (STLB-BauZ) ist ein datenbankbasierter Text- und Preisspeicher für alle Ausschreibungsarten der VOB im Bauwesen. Es ist speziell auf die Belange des kleinen Bauunterhalts ausgerichtet und liefert Standardtexte und Preise für Leistungen, die im Rahmen von Instandhaltung und Verwaltung von Bauwerken während eines festgelegten Zeitraums mehrfach auftreten können.

Das STLB-BauZ wird vom Gemeinsamer Ausschuss Elektronik im Bauwesen (GEAB) in enger Zusammenarbeit mit dem Deutschen Institut für Normung e. V. (DIN) erarbeitet.

- STLB-BauZ unterstützt die Beschreibung von Teilleistungen, die mit der VOB und den technischen Regeln von DIN sowie anderen Richtlinien weitgehend übereinstimmen. Es werden Texte bereitgestellt, die den anerkannten Regeln der Technik entsprechen.
- STLB-BauZ enthält wettbewerbsneutrale Beschreibungen der Teilleistungen.
- STLB-BauZ stellt Einheitspreise zur Verfügung. Sie dienen ausschließlich dem Auf- und Abgebotsverfahren gemäß § 4 Abs. 4 VOB/A. Für Ausschreibungen nach dem Angebotsverfahren gemäß § 4 Abs. 3 VOB/A können die vorgegebenen Einheitspreise in den entsprechenden AVA-Programmen ausgeblendet werden.
- STLB-BauZ stellt für die Beschreibung der Teilleistung einen Langtext, einen Kurztext, eine Mengeneinheit und die Textteilnummer zur eindeutigen Identifizierung bereit.

Datenaustausch

Alle Leistungsbereiche des STLB-BauZ und die daraus zusammengestellten Rahmenleistungsbereiche können als GAEB XML x86-, GAEB XML x83Z-Datei und Dananorm-Datei exportiert werden. Für die weitere Bearbeitung ist ein AVA- oder Kalkulationsprogramm mit den oben genannten Standardschnittstellen erforderlich.

Alle Leistungsbereiche des Standardleistungsbuches für Zeitvertragsarbeiten (STLB-BauZ) können wie bisher auch als Buch bestellt werden.



Im Auftrag des Bundesministeriums für Wohnen, Stadtentwicklung und Bauwesen (BMWSB) aufgestellt vom:



Geschäftsstelle:

Bundesamt für Bauwesen und Raumordnung (BBR)

Deichmanns Aue 31–37

53179 Bonn

www.gaeb.de

GAEB ist organisiert als Hauptausschuss im Deutschen Vergabe- und Vertragsausschuss für Bauleistungen (DVA).

Datentechnische Umsetzung:



Dr. Schiller & Partner GmbH

– Dynamische BauDaten –

Liebigstraße 3

01069 Dresden

www.dbd.de

Herausgeber:



DIN Deutsches Institut für Normung e.V.

Am DIN-Platz

Burggrafenstraße 6

10787 Berlin

www.din.de

Vertriebspartner:

Wolfgang Prinz
Construction Carré
DBD-Fachvermittler

tel.: +49 (0) 2235 770454

fax: +49 (0) 2235 770564

mobil: +49 (0) 163 6158157

email: info@cc-pw.de

internet: www.cc-pw.de

Ausgabeform Download

Die Ausgabe von STLB-BauZ als einzelner Leistungsbereich oder als Komplettpaket erfolgt als Download-Version. Für die Freischaltung erhalten Sie die notwendige Lizenznummer, die Lieferpapiere und die Kundeninformation per E-Mail.

Nähere Hinweise zur Anwendung von STLB-BauZ finden Sie im Programm über den Schalter »Hilfe« oder unter <https://www.vob-online.de/de/downloads>.

Für die Nutzung von STLB-BauZ mit Anwenderprogrammen (AVA-Software) ist beim aufrufenden Programm eine der Standardschnittstellen GAEB XML x86, x83Z oder Datanorm erforderlich. Auskunft dazu erhalten Sie bei Ihrem Programmhersteller.

Systemvoraussetzungen für Einzelplatzanwendung/Clientanwendung

- Betriebssysteme: Windows 10, Windows Server 2012, Windows Server 2012 R2, Windows Server 2016 und Windows Server 2019 jeweils mit den aktuellen Servicepacks
- 300 MB freier Speicherplatz auf der Festplatte
- CPU, ab 1 GHz
- mind. 1 GB RAM
- .NET Framework 4.8

Ausgabeform Buch

Alle Leistungsbereiche von STLB-BauZ können auch weiterhin als Buch bestellt werden. Durch die Darstellung in Tabellenform wird die Übersichtlichkeit beim Zusammenstellen des Rahmen-LV und bei der Kalkulation des Auf- oder Abgebots erleichtert. Jede mögliche Textkombination ist mit einem Einheitspreis verbunden.

Mengenrabatt

Ab 5 Stück eines Leistungsbereichs – 10 %

Ab 10 Stück eines Leistungsbereichs – 15 %

Ab 20 Stück eines Leistungsbereichs – 25 %

Ab 50 Stück eines Leistungsbereichs – 30 %